

Portes de garage
NON DÉBORDANTES

BINNEN-DE-GEVEL
draaiend kantelpoort



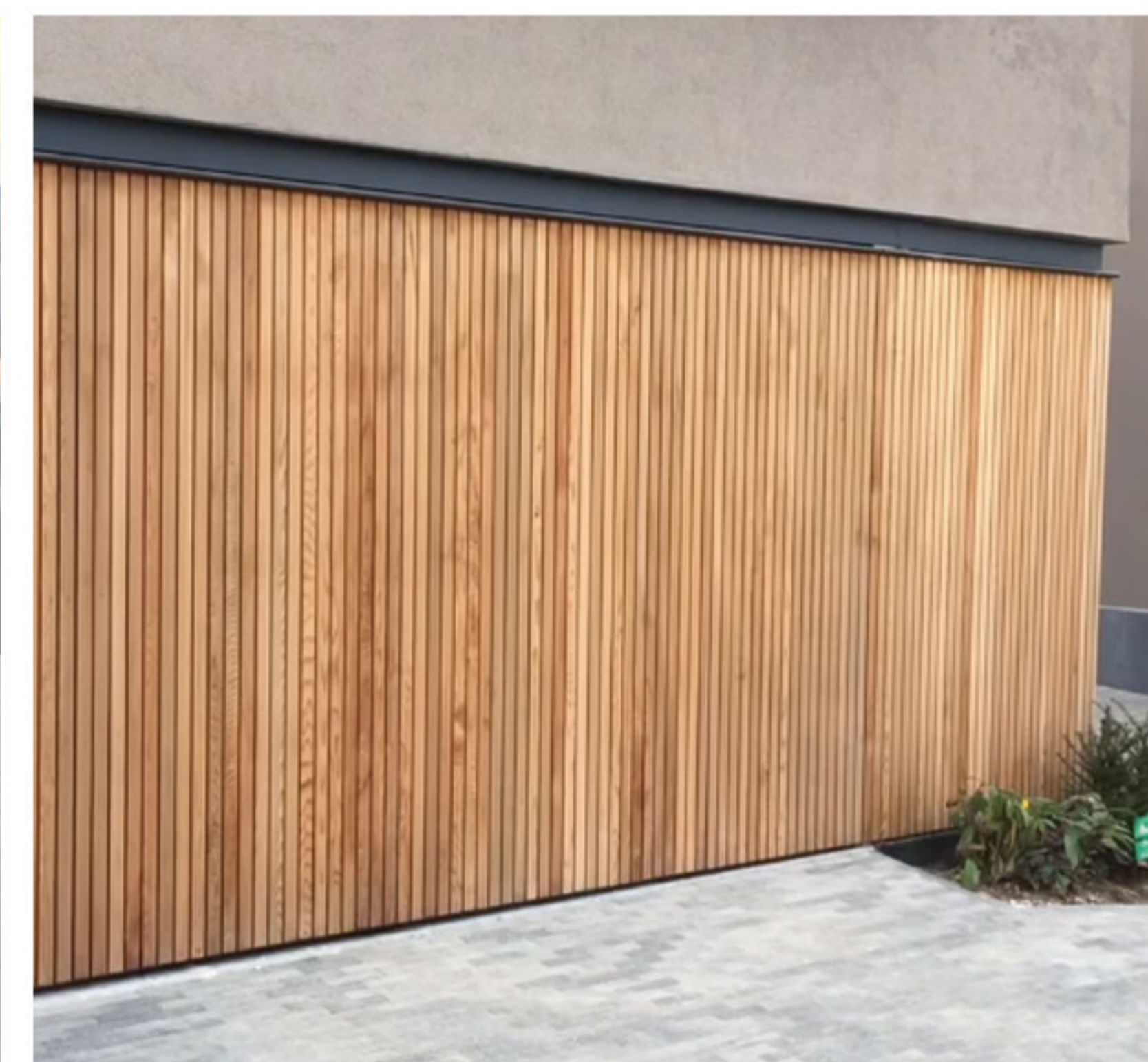
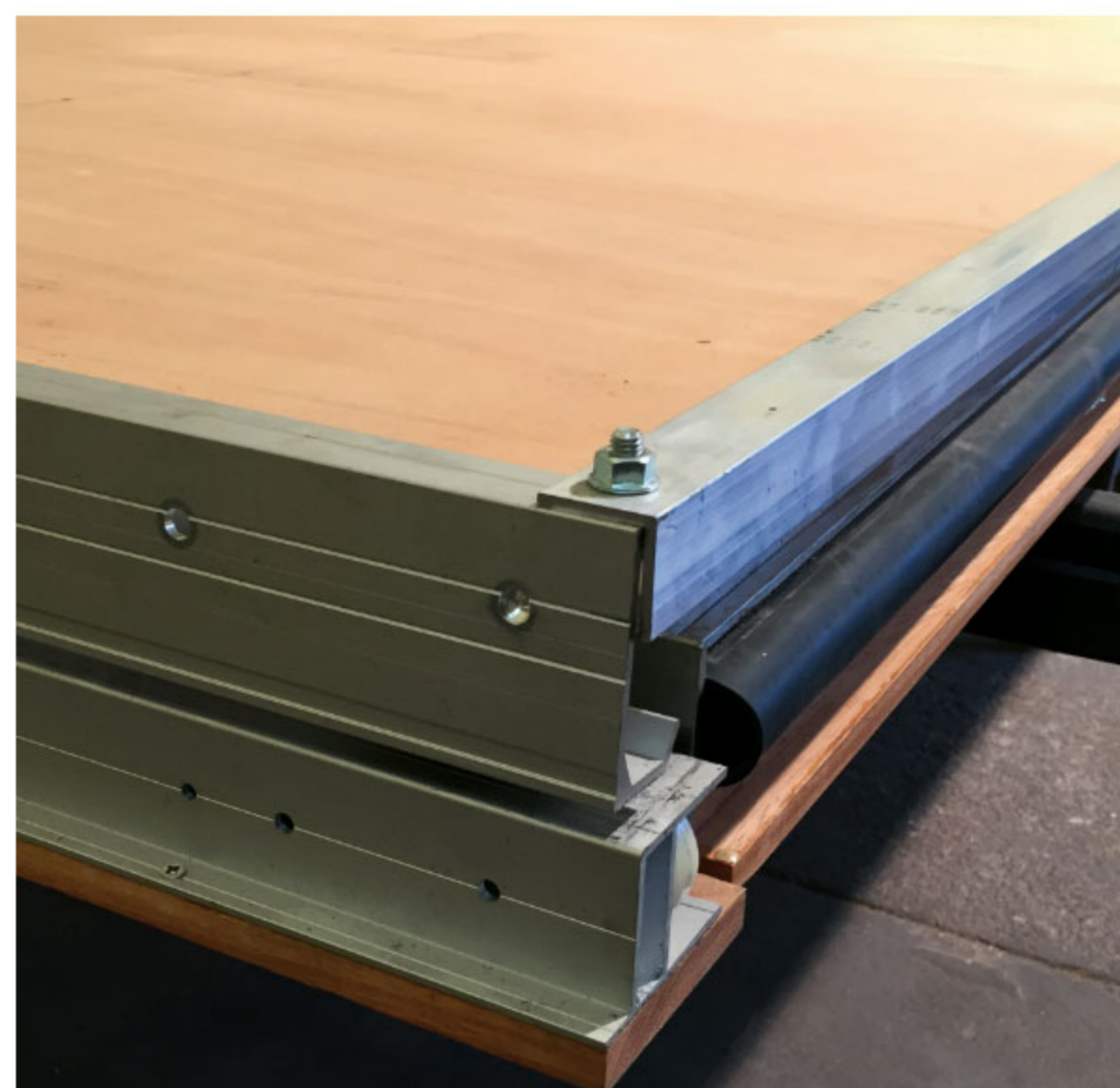
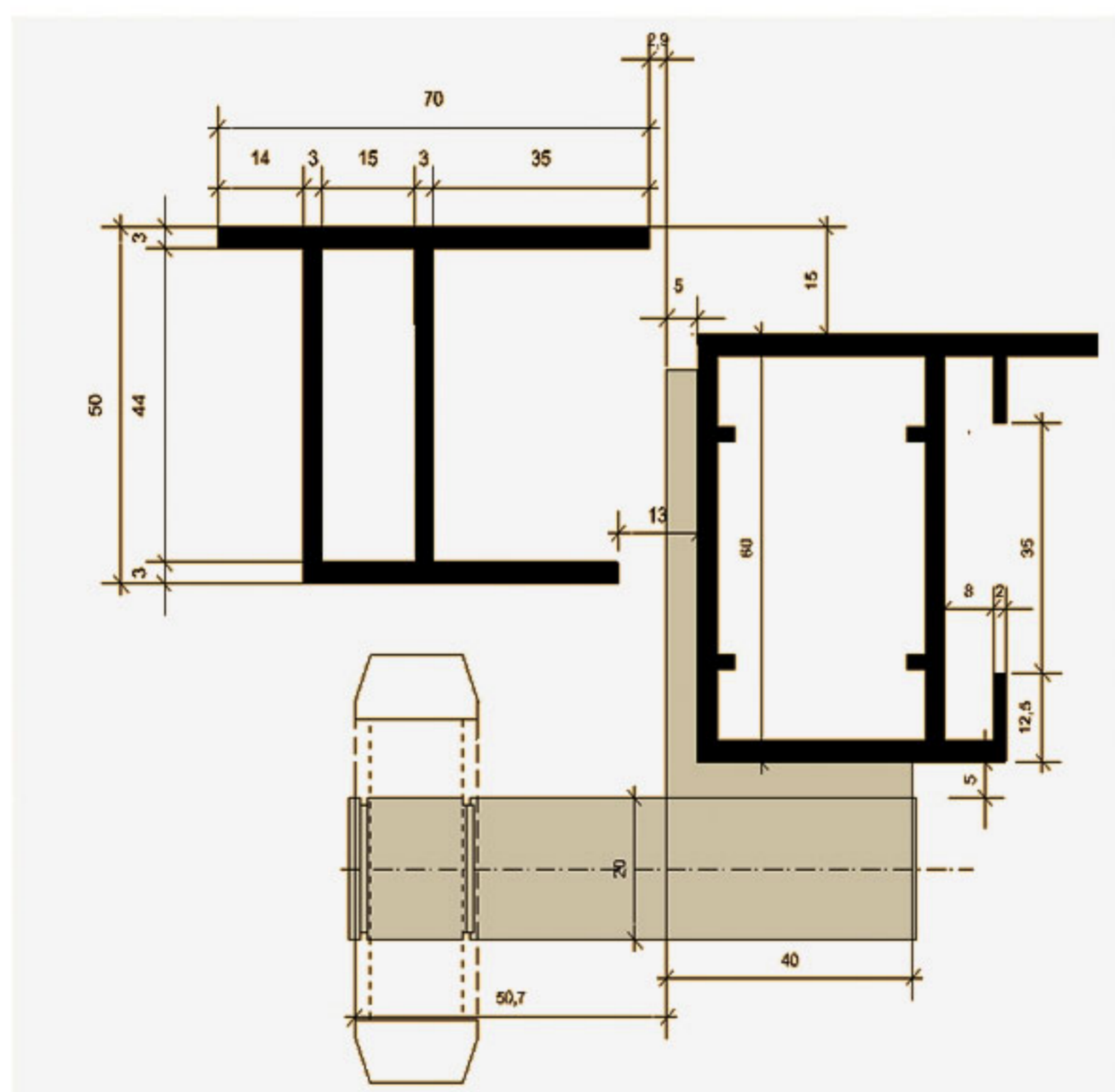
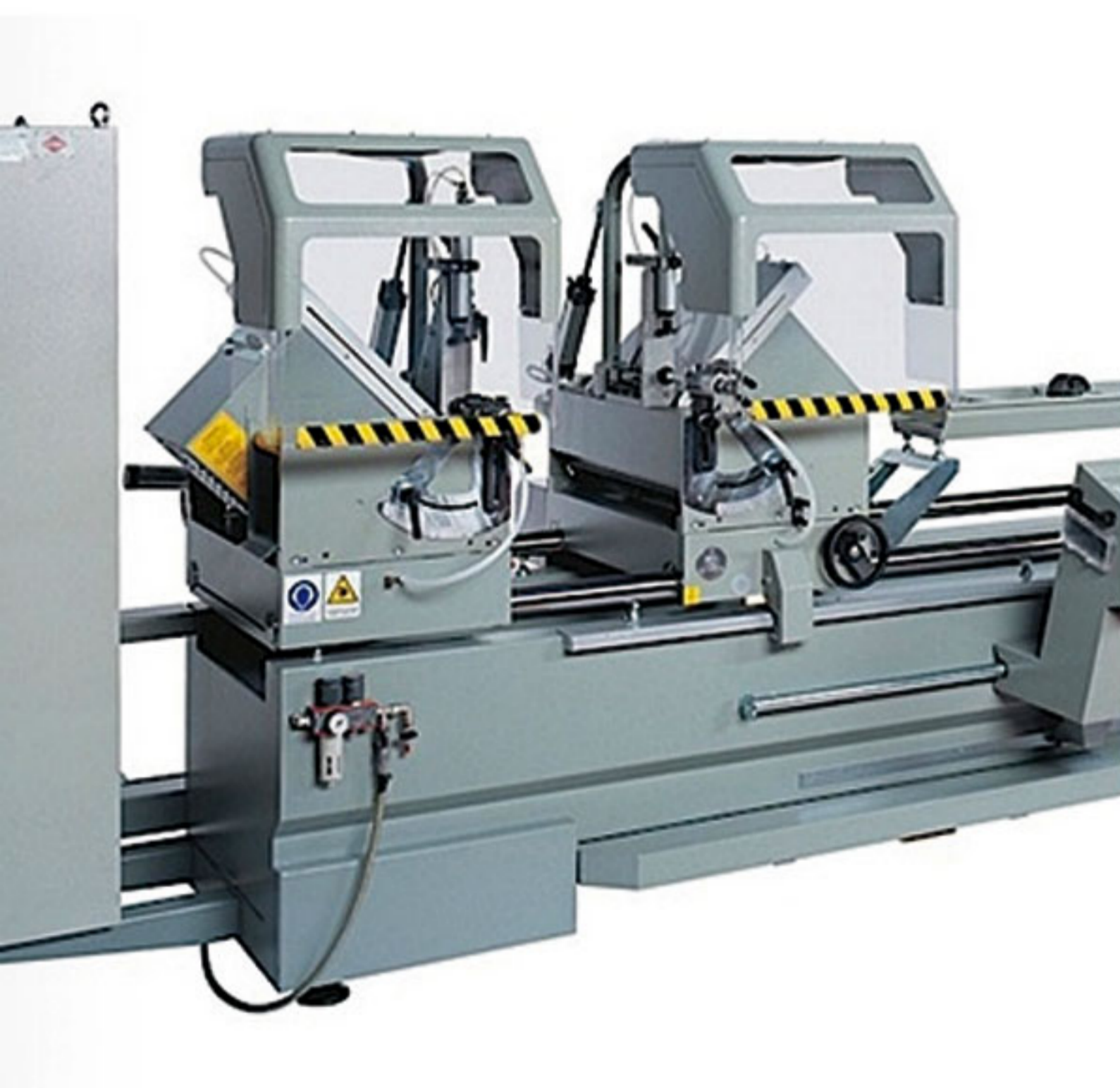
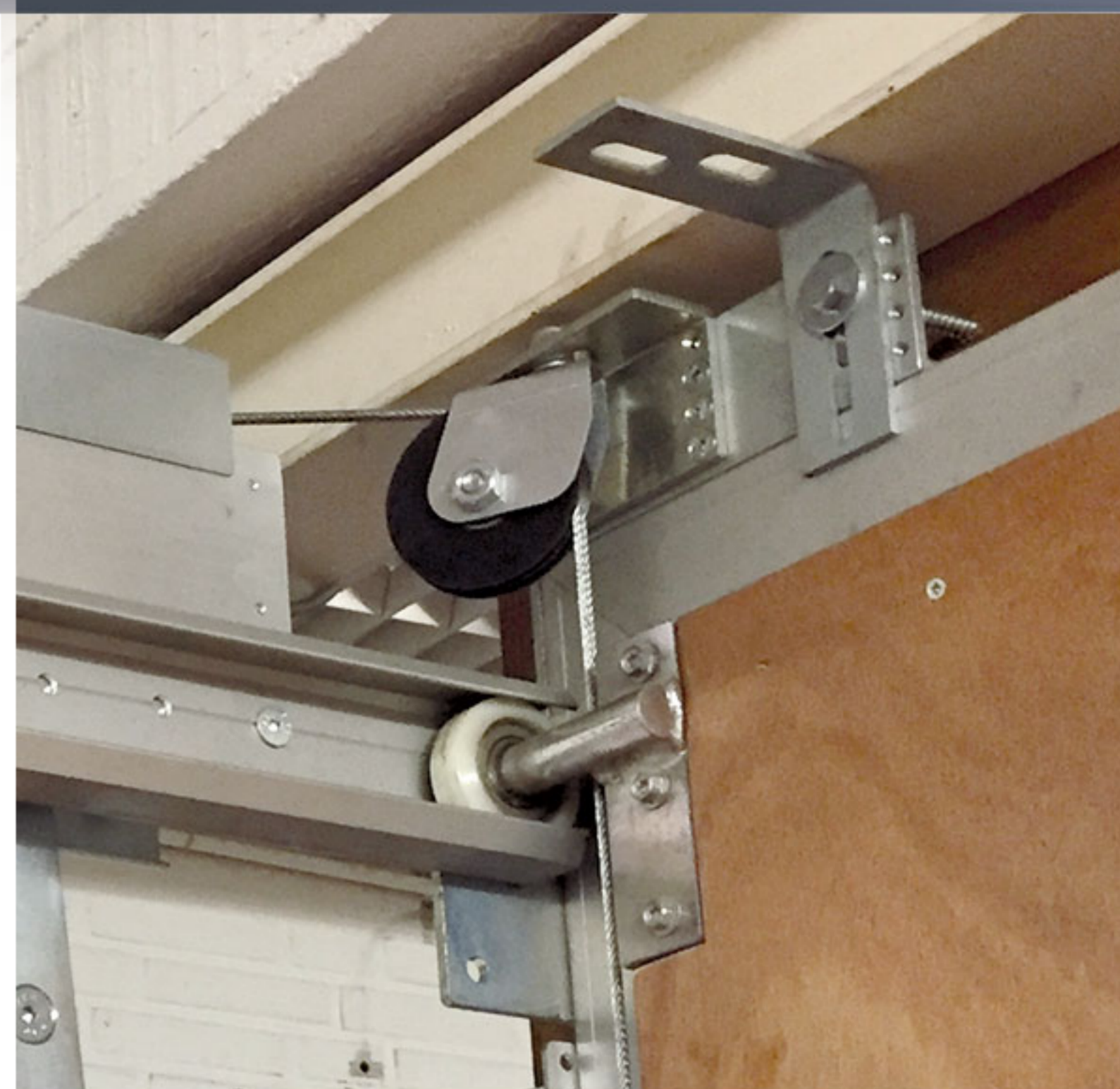
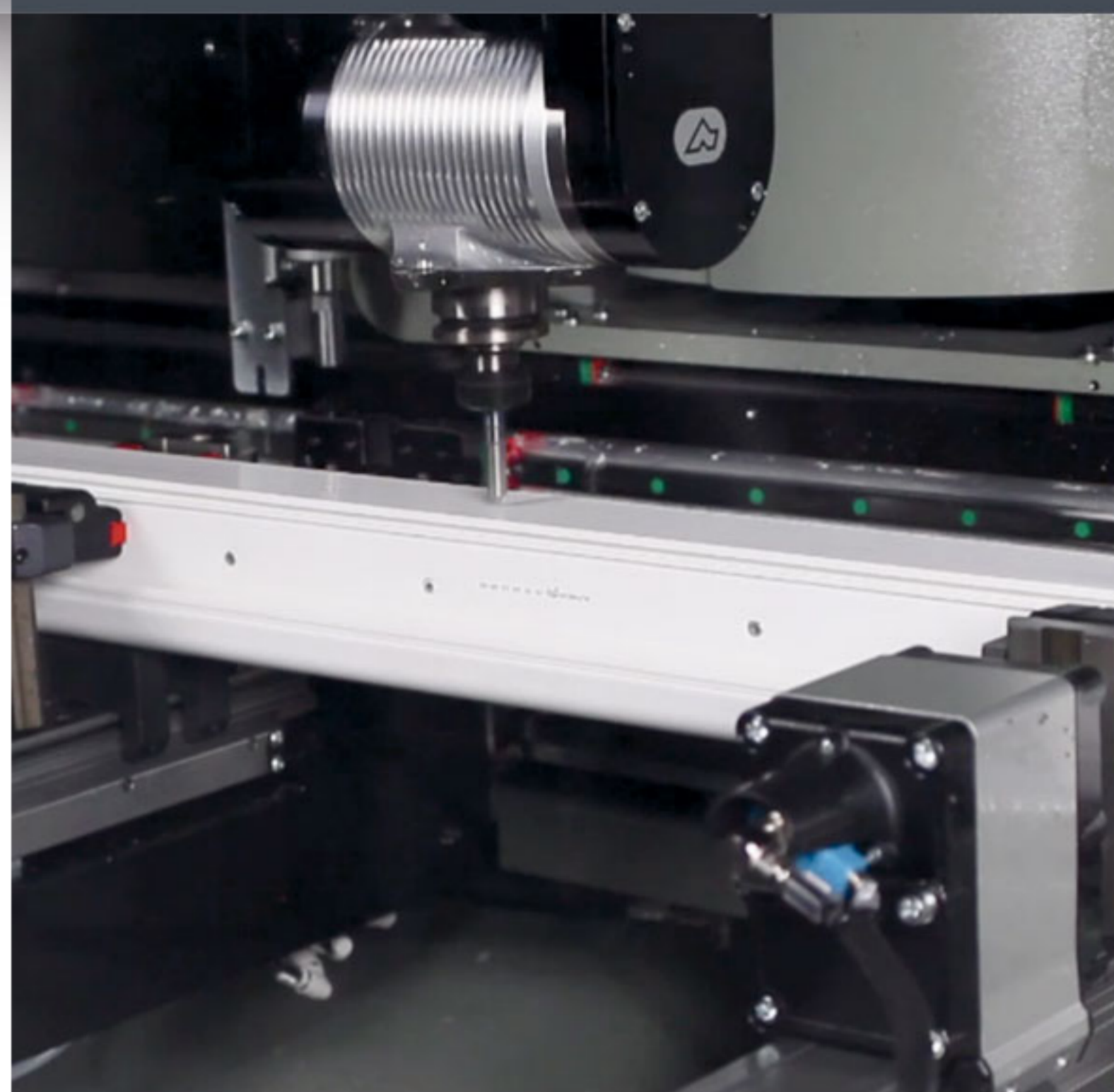
DOORSYSTEMS



La porte est presque invisible et peut être habillée de toute sorte de matériaux (bois, aluminium, acier, verre...) tout en conservant un équilibre parfait.

De poort is bijna onzichtbaar en kan bekleed worden met elk soort materiaal (hout, aluminium, staal, glas...) terwijl een perfect evenwicht behouden blijft.

Welcome at DOORSYSTEMS



Nous fabriquons avec passion depuis de nombreuses années et avons récemment développé notre système le plus performant en aluminium (les portes non débordantes).

Nos derniers investissements (CNC et double scie automatisée) nous permettent de produire une porte sur mesure en quelques heures (porte, cadre, rails et contrepoids) et de tout préparer pour une installation très rapide.

Sinds vele jaren produceren we gepassioneerd garagepoorten en onlangs hebben we ons meest performante systeem in aluminium uitgebreid (de binnenkantelende poorten).

Dankzij onze laatste investeringen (CNC-machine en dubbelkop-pige zaagmachine) kunnen wij een poort op maat maken in enkele uren (poort, kader, rails en tegengewicht) en alles voorbereiden voor een zeer snelle plaatsing



Tout habillage est possible et permet de réaliser des projets architecturaux créatifs.

N'hésitez pas à découvrir d'autres exemples réalisés par des entrepreneurs ou menuisiers sur notre site :

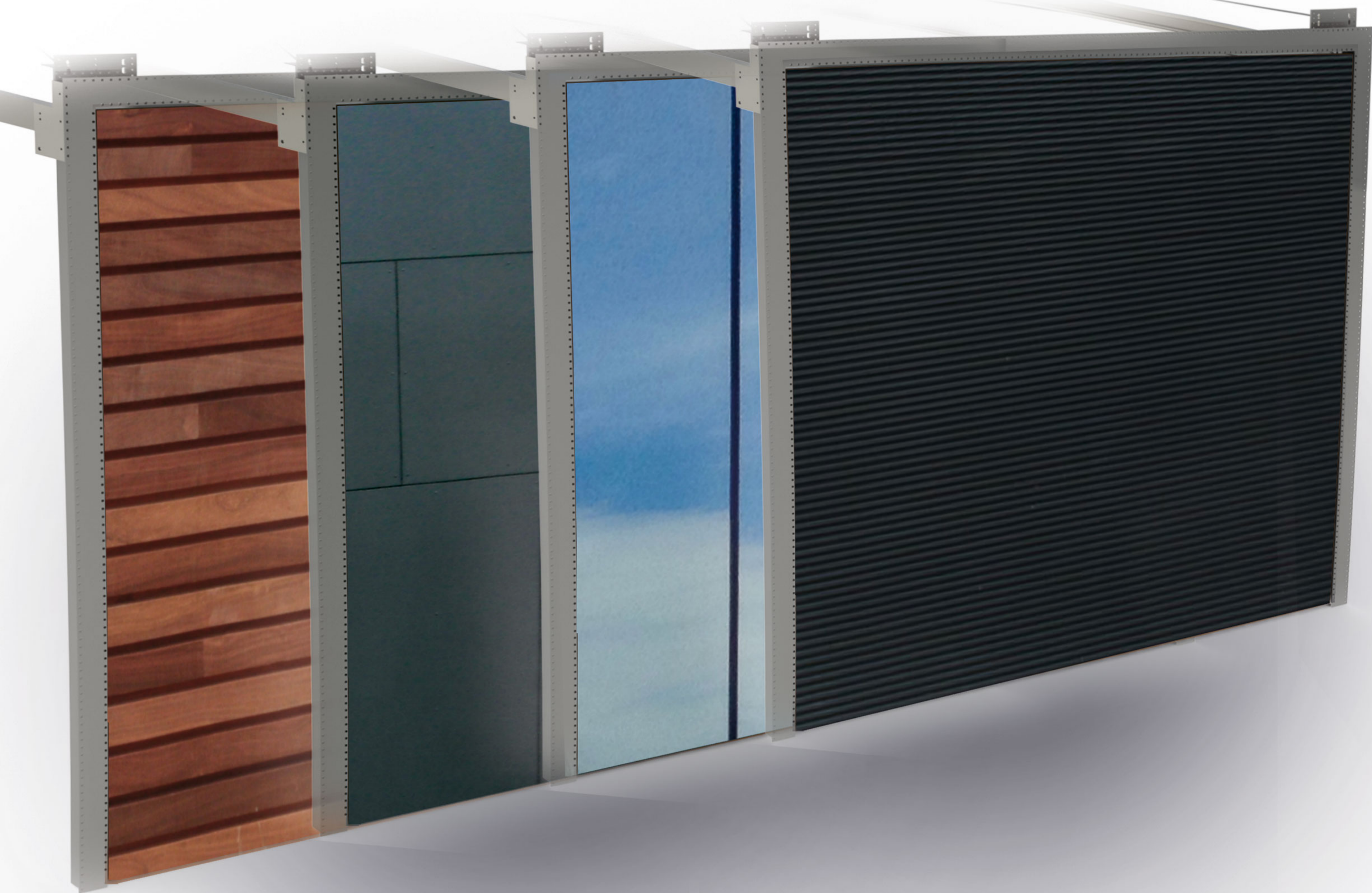
www.doorsystems.eu

Elke bekleding is mogelijk en met dit systeem kunnen creatieve architecturale projecten uitgevoerd worden.

Ontdek snel op onze website voorbeelden gerealiseerd door ondernemers of houtbewerkers:

www.doorsystems.eu

HABILLAGE



Habillage de tout type : bois, pierre, verre, métal... en fonction de vos goûts...

L'habillage de la porte peut se trouver dans le **même plan** que le cadre de porte ou en recul (entre 0 et 60 mm) permettant un habillage de façade identique et rendant la porte de garage presque invisible.

Bekleding van elk type: hout, steen, glas, metaal... in functie van uw wensen.

De bekleding van de poort kan zich in **hetzelfde vlak** bevinden als de kader van de poort of iets naar achteren (tussen 0 en 60 mm) waardoor u een identieke bekleding van uw gevel krijgt en de garagepoort bijna onzichtbaar wordt.



Porte pouvant supporter jusqu'à **250 kg** (pour des projets plus lourd ou spécifiques n'hésitez pas à nous contacter)...

Rapidité de production : nous pouvons produire sur mesure et assembler toute la structure (cadre de porte, rails et quicaileries) en quelques heures.

Durée de vie très longue, grâce à ce système très robuste qui a fait ses preuves durant des années.

Het systeem gaat tot poorten van **250 kg** (voor zwaardere belastingen kunt u ons altijd contacteren) ...

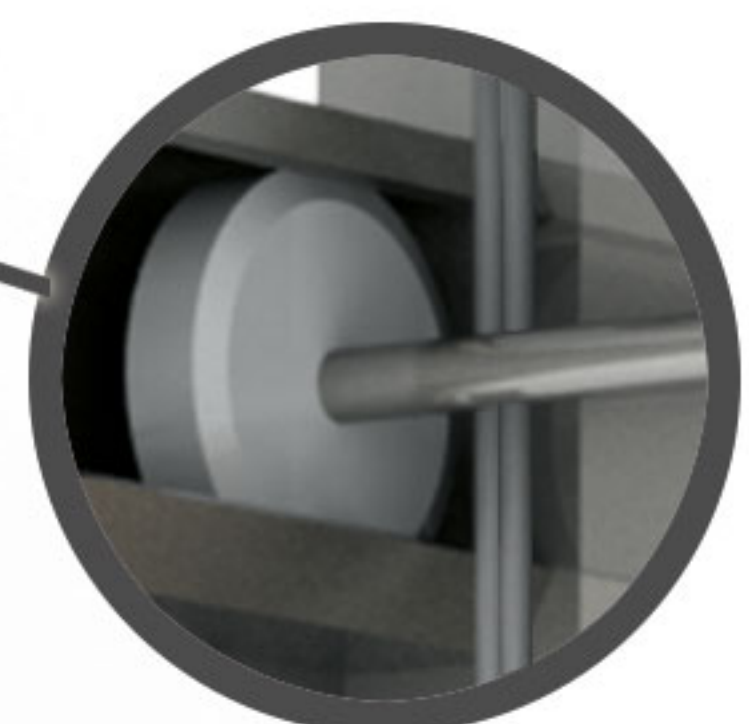
Productiesnelheid: we kunnen op maat produceren en de hele structuur in enkele uren assembleren (poortkader, rails en ijzerwaren).

Zeer lange levensduur, dankzij dit heel robuuste systeem dat zich al bewezen heeft gedurende jaren.

DESCRIPTION TECHNIQUE

La porte nue est un ensemble de **tubes extrudés en aluminium** d'environ 60 x 40 x 3 mm vissés entre eux pour former une structure très solide permettant d'accueillir un poids de plusieurs centaines de kilos.

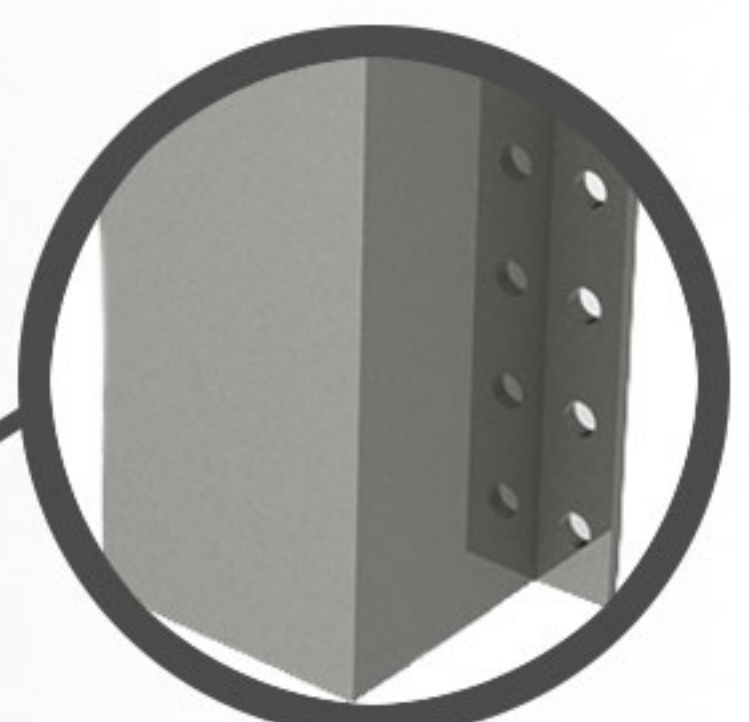
La porte, équilibrée par un petit **contrepois** en plaques d'acier est facilement réglable et peut-être placée n'importe où grâce à des roulettes de redirection des câbles.



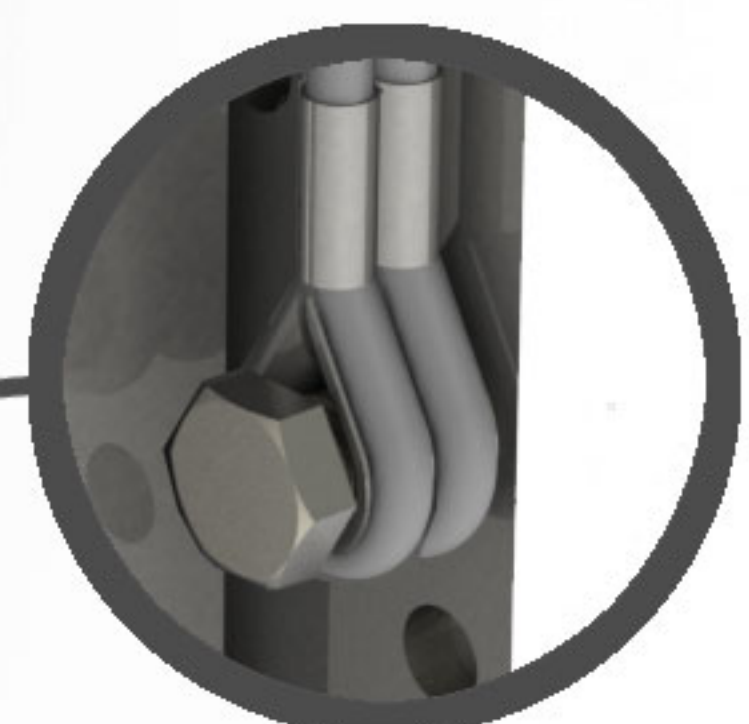
4 roues mobiles (de 42 et 60 mm) en nylon et équipées de roulements anti-poussière se situent dans le cadre de porte (profils de guidage verticaux et horizontaux).



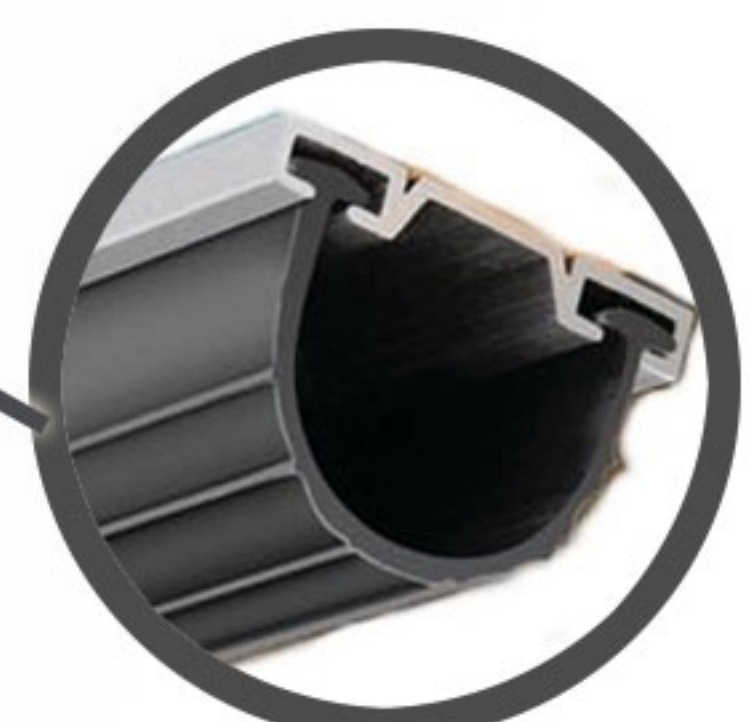
Isolation intérieure de **5 cm** (panneau d'isolation feuilluré) ainsi qu'une finition en triplex intérieure de 5 à 10 mm afin de vous protéger du froid.



Tous les profils sont **pré troués** tous les 10 cm afin de permettre la fixation de l'habillage par l'intérieur du panneau.



Sécurité assurée par un système de double câble de chaque côté de la porte ainsi que la sécurité propre à la motorisation



Un **caoutchouc** en dessous et sur les pourtours de porte isole et assure l'imperméabilité au vent et à l'eau.

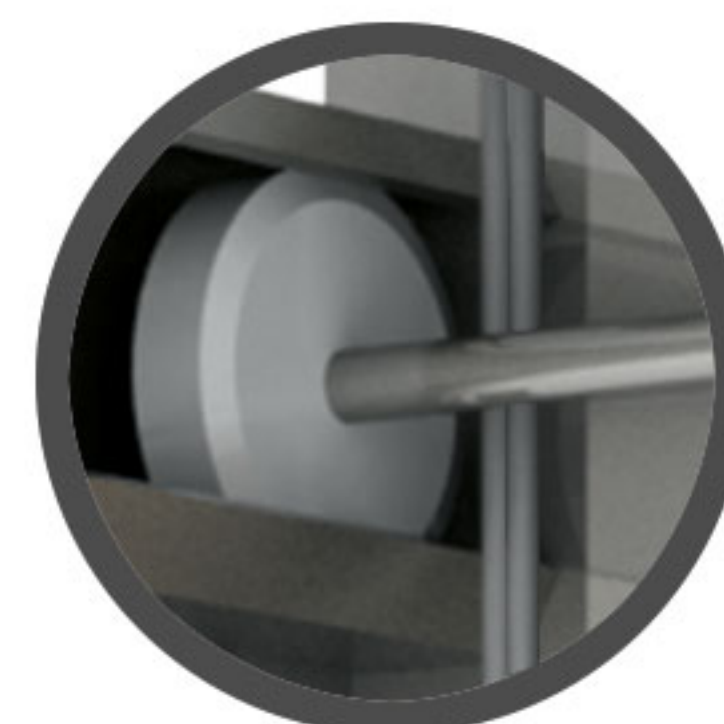
Nous conseillons la **motorisation** SEIP DR200/300 pour automatiser votre porte, des trous sont prépercés pour une installation très rapide.

Dimension jusqu'à 4 mètres de large et 2,60 mètres de haut. Autres mesures possibles sur demande. Écoinçons de 8 cm (gauche / droite) et linteau de 15 cm minimum.

TECHNISCHE BESCHRIJVING

De poortkader is een geheel van **geëxtrudeerde aluminium buizen** van ongeveer 60 x 40 X 3 mm die aan elkaar vast gegeven zijn om een heel solide structuur te vormen.

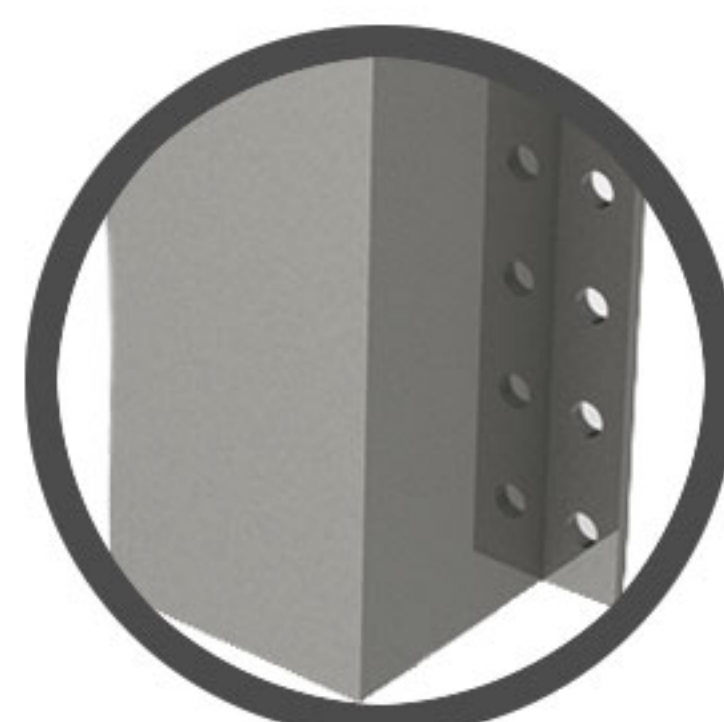
De poort wordt in evenwicht gehouden door een **tegengewicht** in staalplaten en is daarmee gemakkelijk regelbaar en kan om het even waar geplaatst worden dankzij kabelwielen die de kabels geleiden.



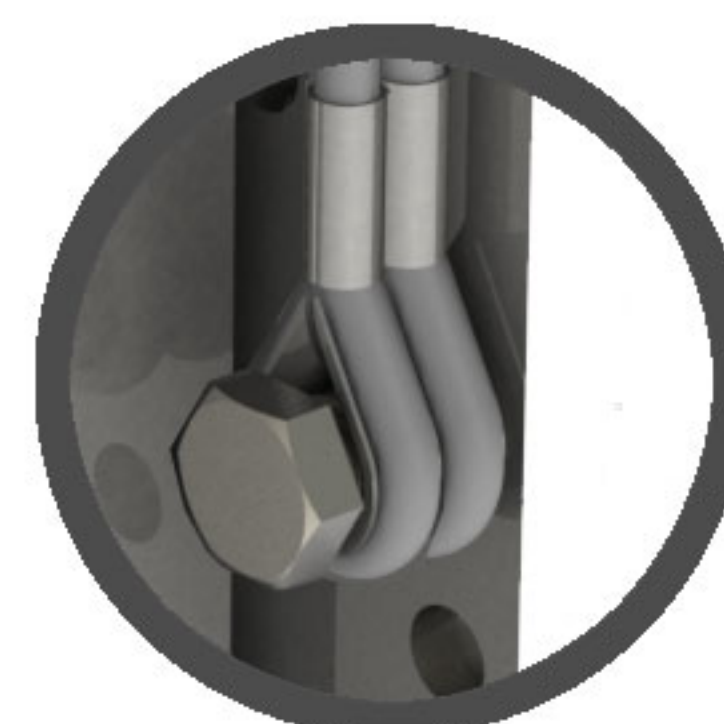
4 rolwielen (van 42 en 60 mm) in nylon en uitgerust met anti-stof lagers die zich in de kader van de poort bevinden (verticale en horizontale geleidingsprofielen).



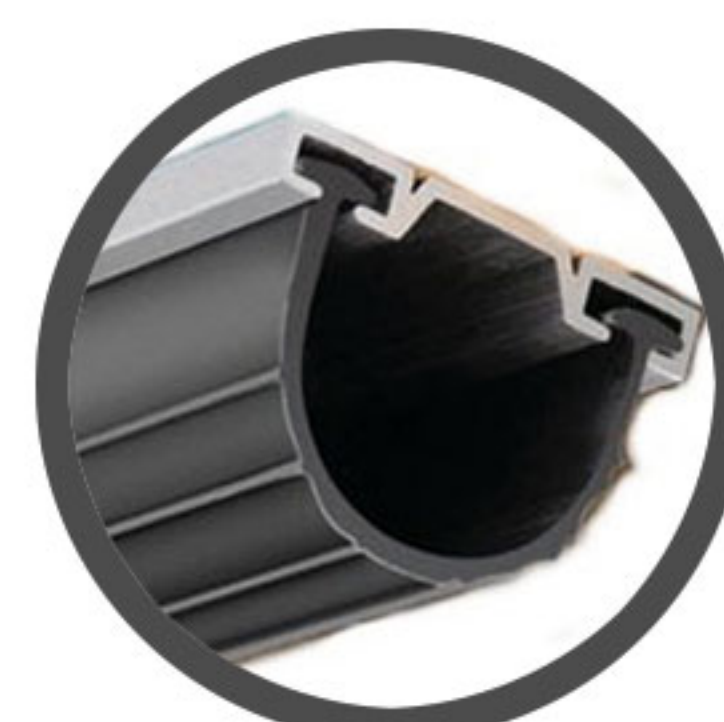
Binnenisolatie van **5 cm** styrodur met een binnenaafwerking in triplex van 5 à 10 mm om u tegen de koude te beschermen.



Alle profielen zijn om de 10 cm **vooraf geperforeerd** om de hechting van de bekleding langs de binnenzijde van het



Veiligheid verzekerd dankzij een systeem met dubbele kabels aan elke kant van de deur.



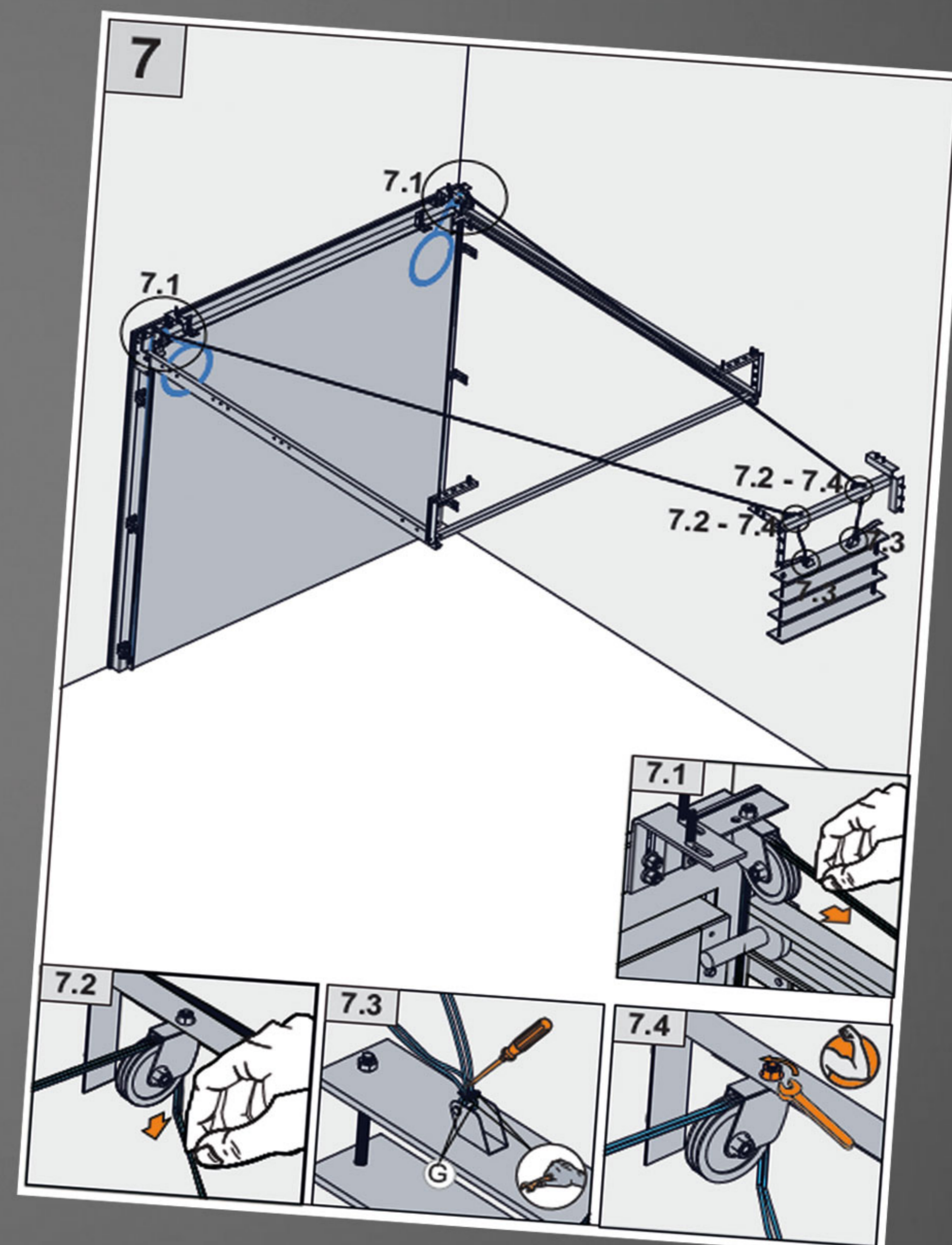
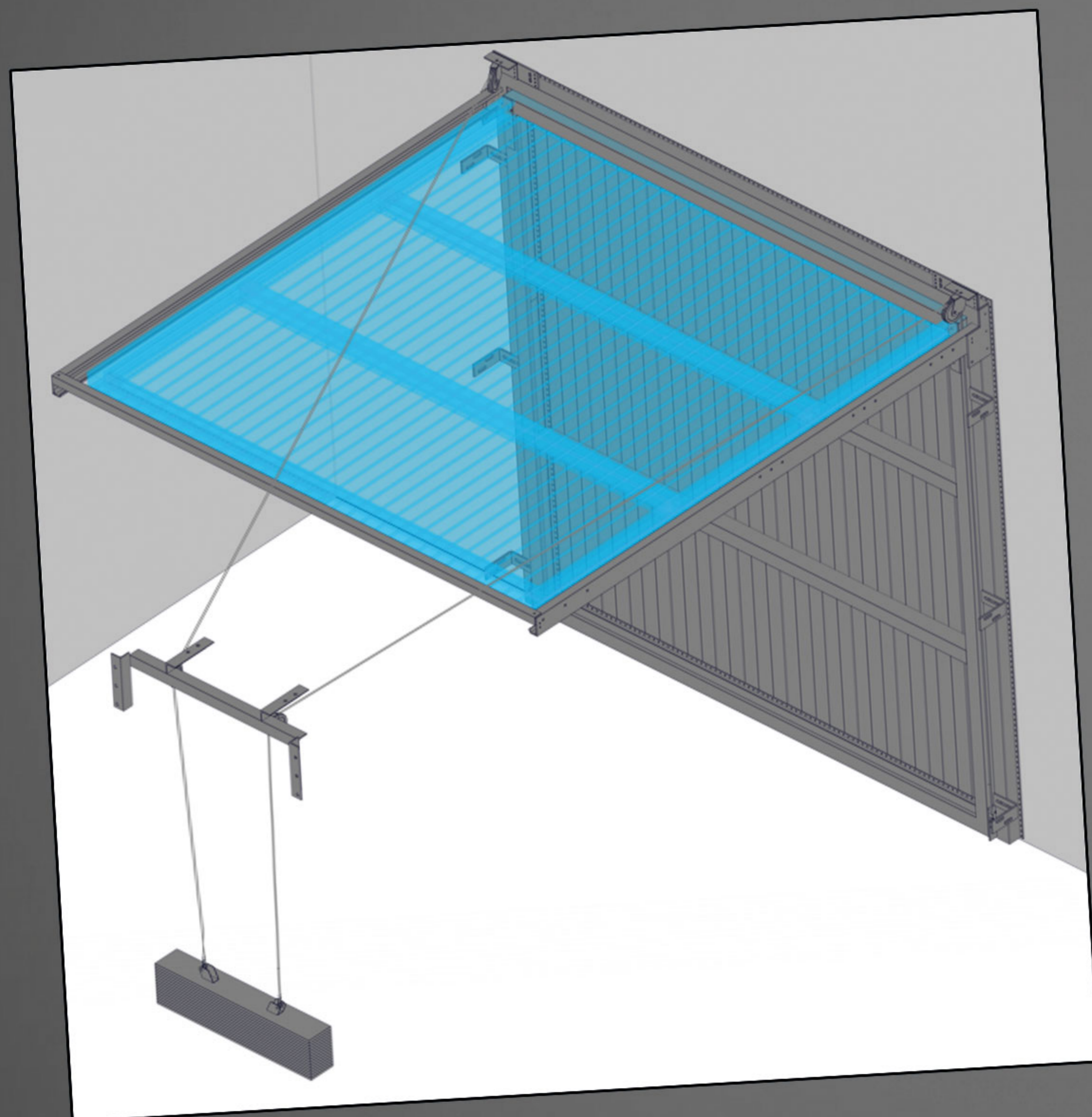
Een **rubber** onderaan en rondom de deur isoleert en verzekert de wind- en waterbestendigheid.

We bevelen een SEIP DR200/300 **motor** aan om uw poort te automatiseren, de gaten zijn vooraf geboord om een snelle plaatsing mogelijk te maken.

Afmetingen tot 4 meter breed en 2,60 meter hoog. Andere maten zijn mogelijk op aanvraag. Een slag links en rechts van 8 cm is benodigd en bovenaan van 15 cm.

FABRICATION SUR MESURE
en fonction de votre projet

FABRICATIE OP MAAT
afhankelijk van uw project



DOORSYSTEMS.eu

DOORSYSTEMS Bvba/Sprl
NL: 0476 86 29 61
Adres / Atelier: Leestsesteenweg 130, 2800 Mechelen.

FR: 0499 500 600
Contact: Av. Henri de Brouckère, 112. 1160 Bruxelles.
www.doorsystems.eu

FABRICANT / INSTALLATEUR / FABRIKANT

